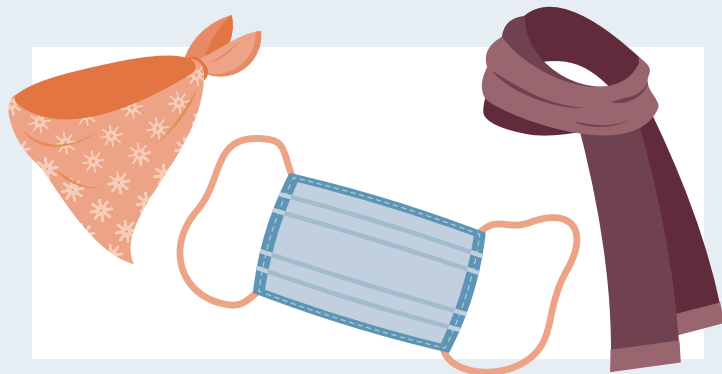
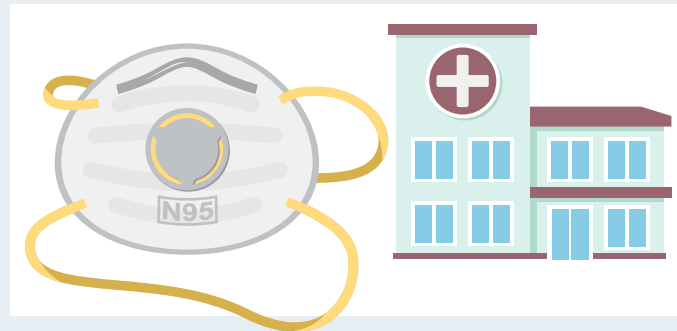


Detén la Propagación de Gérmenes

Cómo usar una cubierta para la cara de manera correcta



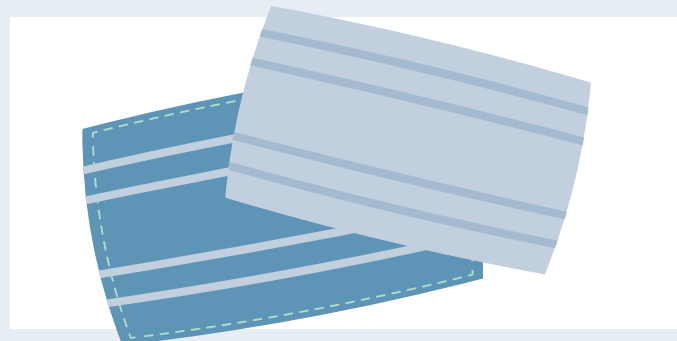
Usa cualquier artículo que te cubra la nariz y la boca.



Reserva las mascarillas quirúrgicas y las mascarillas N95 para los trabajadores de la salud.



Las mascarillas deben ajustarse de manera firme, sujetarse con elásticos o tiras detrás de las orejas y no obstruir la respiración.



Las cubiertas para la cara deben incluir varias capas.



Tu mascarilla o cubierta para la cara debería poder lavarse y secarse a máquina sin que se dañe.



Solo toca los elásticos o las tiras que se sujetan a las orejas, no toques el frente de la mascarilla. Luego, lávate las manos.