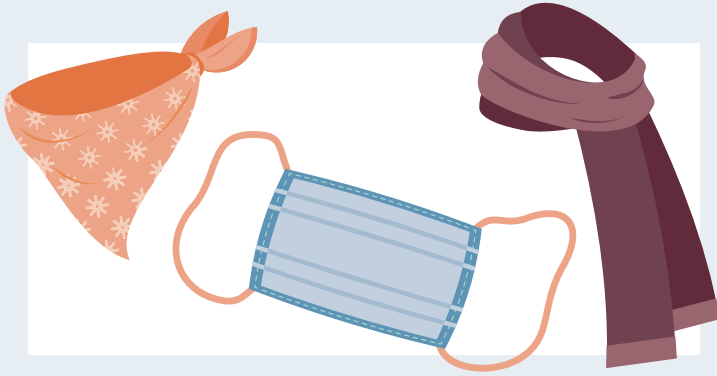
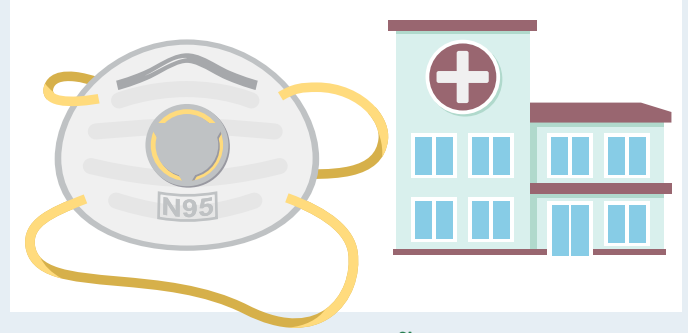


Ngăn Chặn Sự Lây Lan của Mầm Bệnh

Sử Dụng Đồ Che Mặt Hiệu Quả



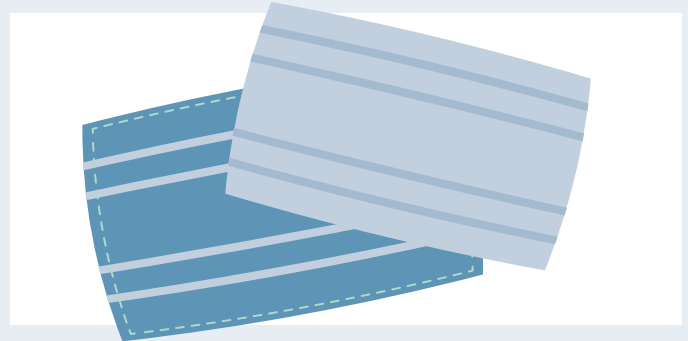
Sử dụng bất cứ thứ gì có thể che mũi và miệng của quý vị.



Nhường khẩu trang phẫu thuật và N95 cho nhân viên chăm sóc sức khỏe.



Khẩu trang phải vừa khít, được cố định bằng dây buộc hoặc dây đeo tai, và không hạn chế việc hô hấp.



Đồ che mặt phải có nhiều lớp.



Khẩu trang hoặc đồ che mặt của quý vị phải có khả năng được giặt sạch và sấy khô bằng máy.



Chỉ chạm vào dây buộc hoặc dây đeo tai, không được chạm vào mặt trước và phải rửa tay sau khi xử lý.